



# BILAN EAUX SOUTERRAINES

## Département de la Charente

BRGM Nouvelle-Aquitaine – Site de Poitiers

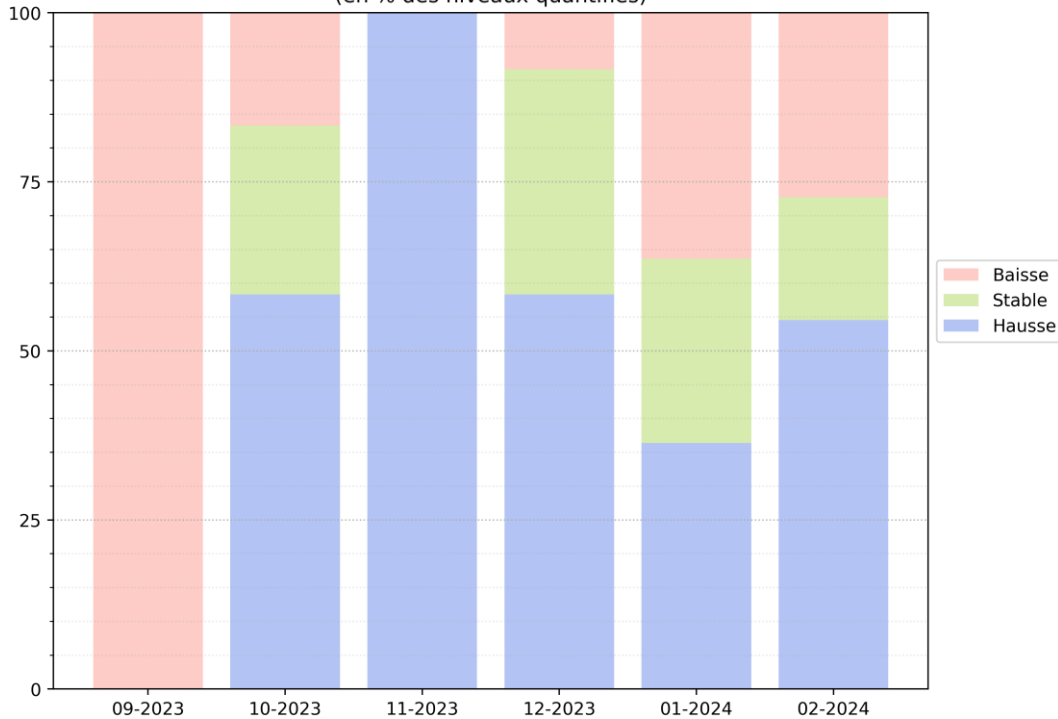


ÉTAT DES  
RESSOURCES  
AU 29/02/2024

Remarque : Les indicateurs sont des **statistiques calculées sur un mois complet**.  
Les **valeurs des indicateurs** présentées dans ce document pourront être amenées à **évoluer sur la fin du mois en cours**.

# COMPARAISON DE L'ÉVOLUTION DES NIVEAUX AU 29/02/2024 :

Tendance mensuelle de l'évolution du niveau piézométrique - comparaison mensuelle  
(en % des niveaux quantifiés)



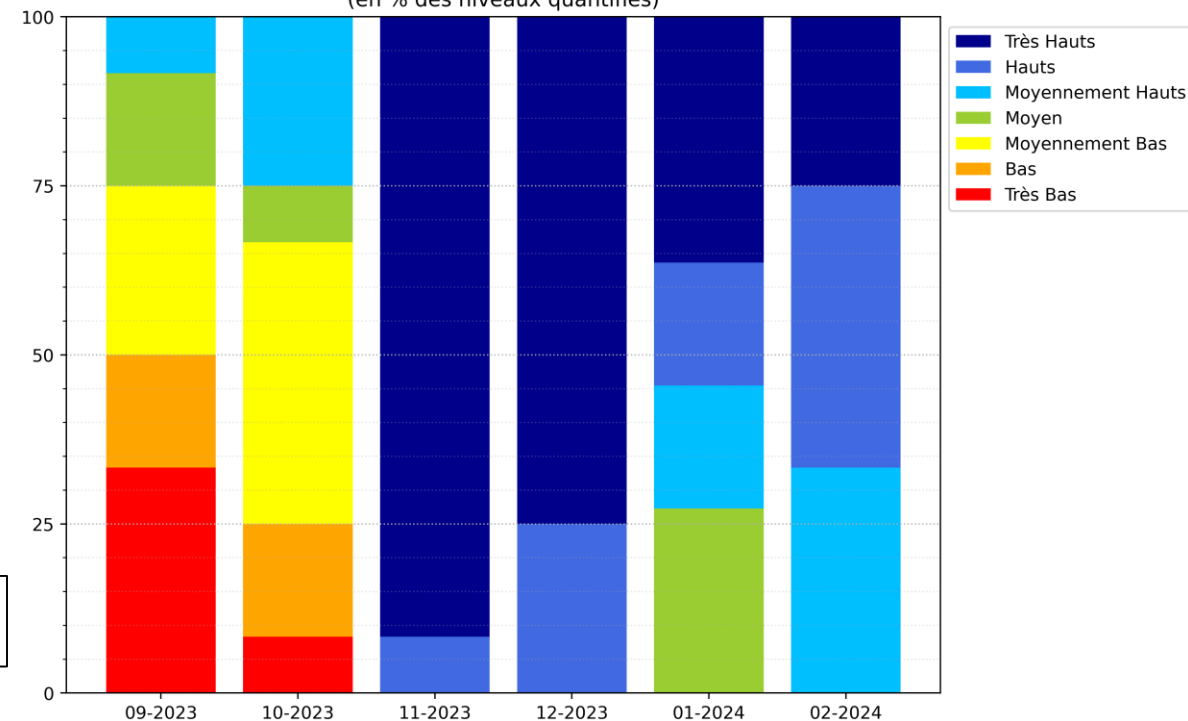
**Tendance mensuelle de l'évolution du niveau piézométrique** = comparaison des niveaux au mois précédent (en % des niveaux quantifiés)

Au 29/02/2024, 54% des piézomètres du département sont orientés à la hausse. Il s'agit du premier mois de l'année majoritairement orienté à la hausse.

Au 29/02/2024, 100% des piézomètres du département sont sur des niveaux moyennement hauts à très hauts.

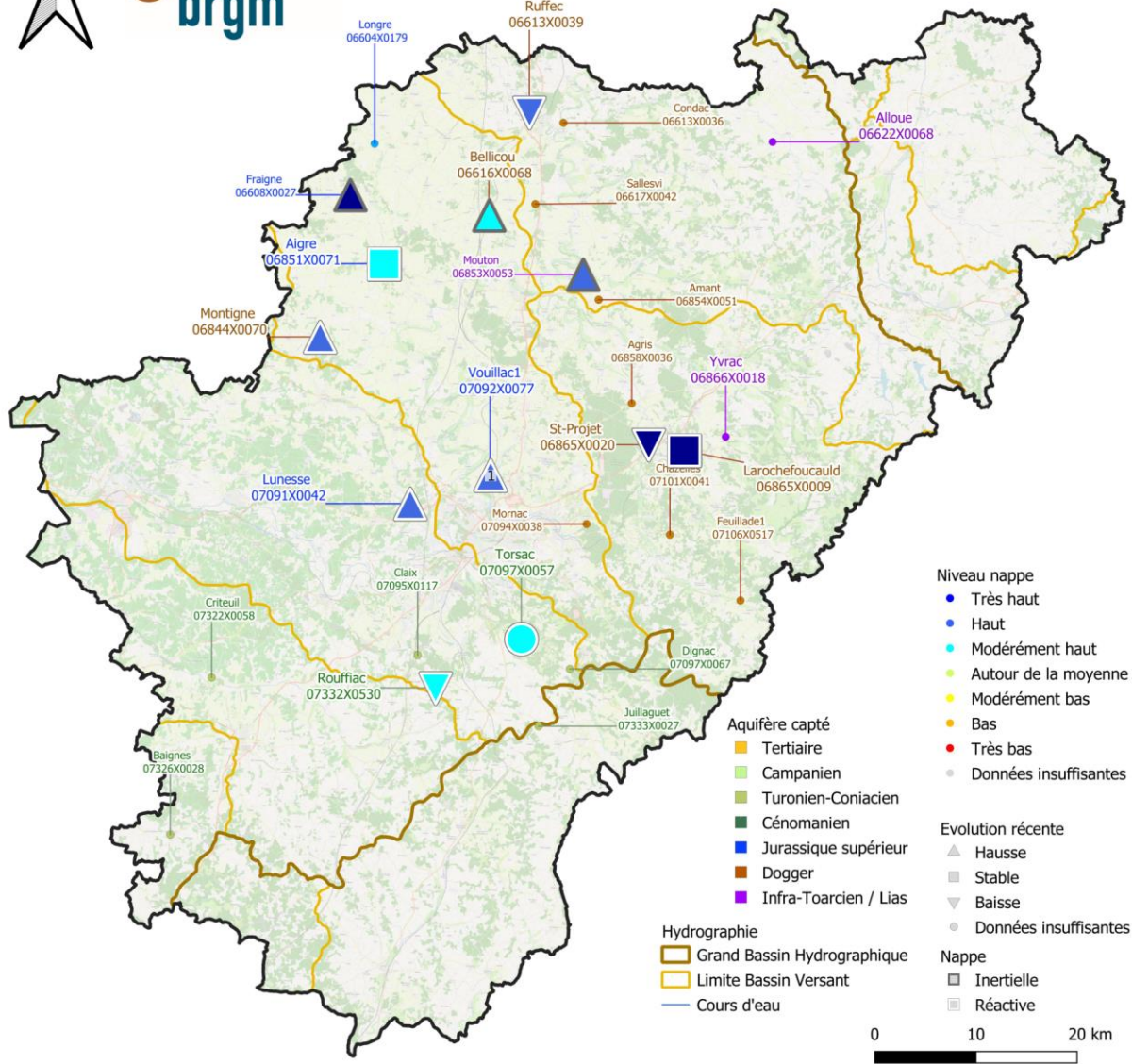
**Evolution quantitative mensuelle du niveau des piézomètres** = comparaison des niveaux du mois aux statistiques du même mois sur l'ensemble des années antérieures

Evolution quantitative du niveau de remplissage des piézomètres - comparaison mensuelle  
(en % des niveaux quantifiés)



# ÉTAT DES EAUX SOUTERRAINES

## BILAN AU 29/02/2024

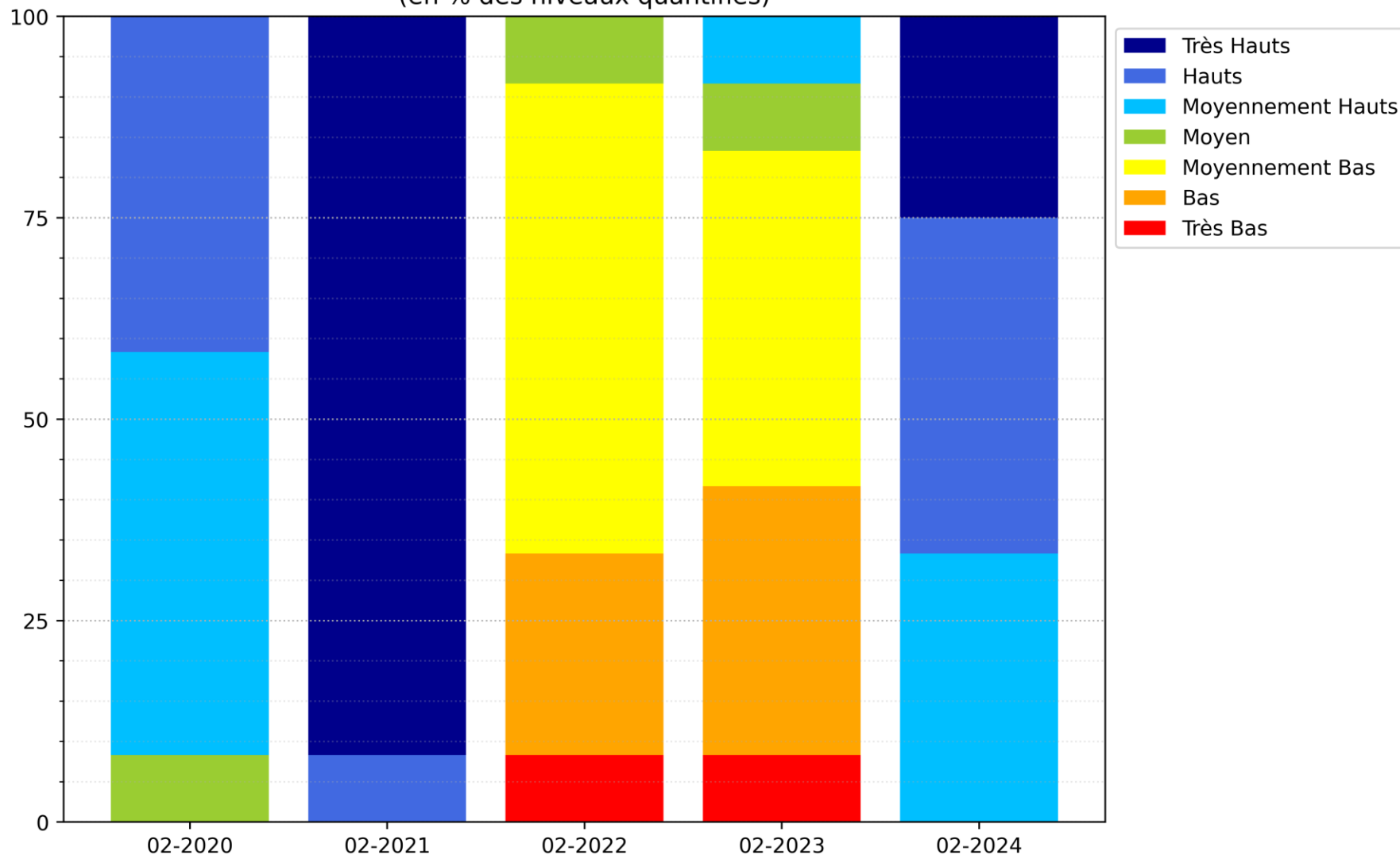


Au 29/02/2024, sur l'ensemble du département, l'évolution des niveaux est principalement orientée à la hausse.

Les niveaux sont majoritairement moyens à moyennement hauts.

# Comparaison entre les années 2020 - 2021 - 2022 - 2023 - 2024 :

Evolution quantitative du niveau de remplissage des piézomètres - comparaison interannuelle  
(en % des niveaux quantifiés)



Au 29/02/2024, le niveau de remplissage de l'année 2021 est le plus élevé par rapport à ceux de 2024, 2020, 2023 et 2022.

**Evolution quantitative mensuelle du niveau des piézomètres** = comparaison des niveaux du mois aux statistiques mensuelles de l'ensemble des mois antérieurs